

ALOJAMIENTOS RECOMENDADOS 2025




Adventia
European College of Aeronautics


**UNIVERSIDAD
DE SALAMANCA**
CAMPUS DE EXCELENCIA INTERNACIONAL


**1ATPL
#300h**



En la mejora continua de nuestros servicios y calidad, Adventia ha seleccionado para sus alumnos y futuros alumnos las mejores residencias de estudiantes. Unas residencias que cumplen con unos criterios mínimos de servicio y calidad y que además garantizan servicios que cubren las necesidades específicas que nuestros alumnos tienen a lo largo de su formación en la Escuela .

A través de estas páginas, nuestra Escuela de Pilotos, Adventia, te ofrece información exhaustiva de cada una de ellas además de su oferta. Asimismo podrás visitarlas y valorar en persona la que más se adapte a tus requerimientos.

Esperamos esta guía te sea de gran utilidad.

Adventia, 2025



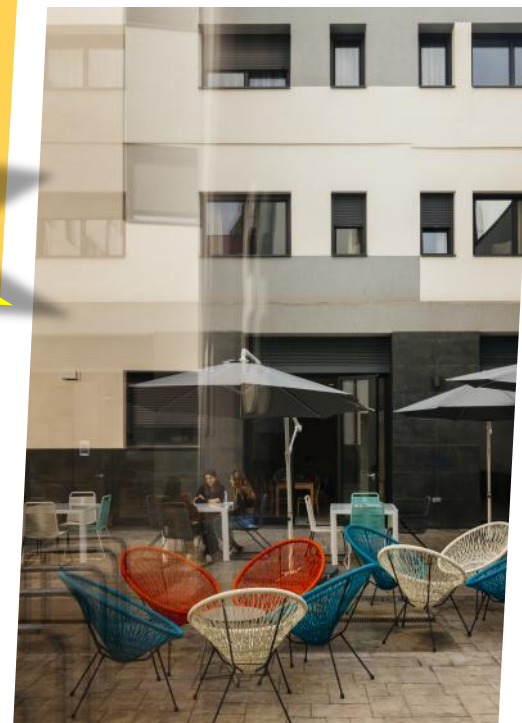
Salamanca

Ciudad del saber





[CONSULTA PRECIOS Y PROMOCIONES AQUÍ!](#)



¿Te imaginas despertarte cada mañana y preparar tu propio desayuno en tu habitación? ¿Ducharte sin tener que esperar? ¿Tener una biblioteca con WiFi de alta velocidad y terminar el día cenando con tus amigos en uno de nuestros salones privados?

Todos nuestros precios incluyen electricidad, agua, internet de alta velocidad, limpieza de tu habitación y cambio de sábanas y toallas semanal y el uso de todas nuestras instalaciones como el gimnasio, el cine, la zona de juegos y muchas más.



LIVENSALIVING

ESTUDIOS

En **LIVENSA LIVING** encontrarás estudios individuales, todos ellos plenamente equipados con **cocina y baño privado**.

Todas las habitaciones incluyen:

- Aire acondicionado individual (caliente y frío).
- Cocina privada plenamente equipada (placas de inducción, horno, microondas, campana extractora, nevera, congelador y fregadero. Baño privado.
- Smart TV.
- Cama de con colchón de alta calidad y almacenamiento incluido.
- Armario.
- Escritorio y silla de escritorio.
- Enchufes convencionales y de USB.
- Zona para comer.

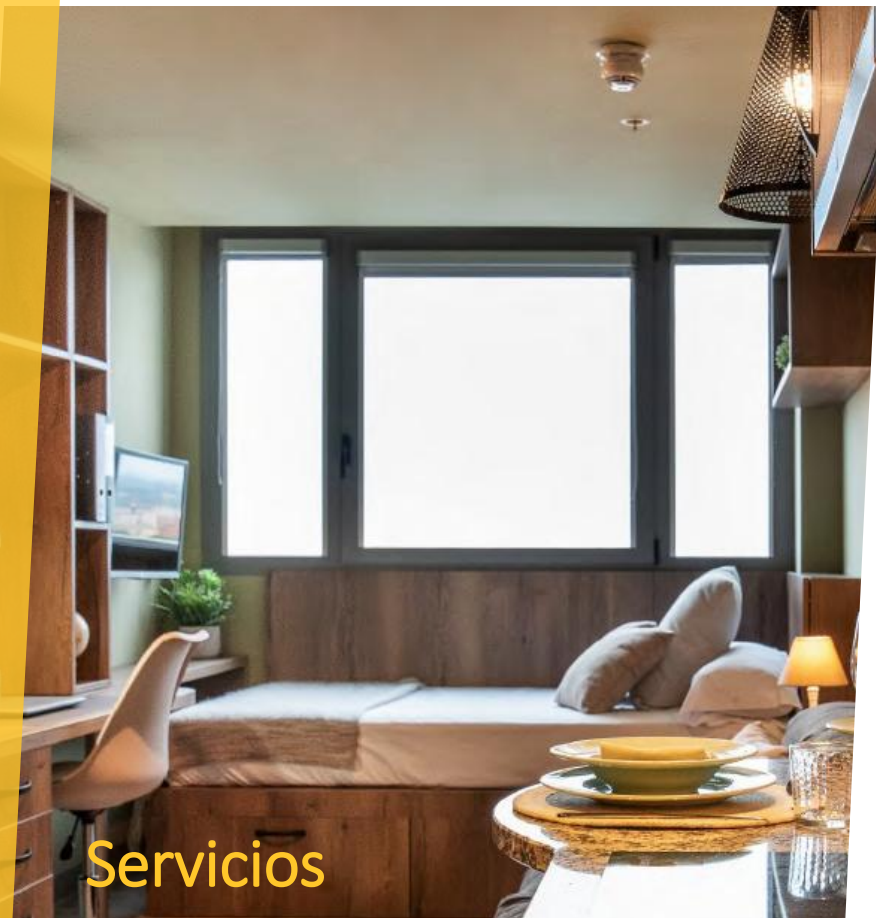
Servicios

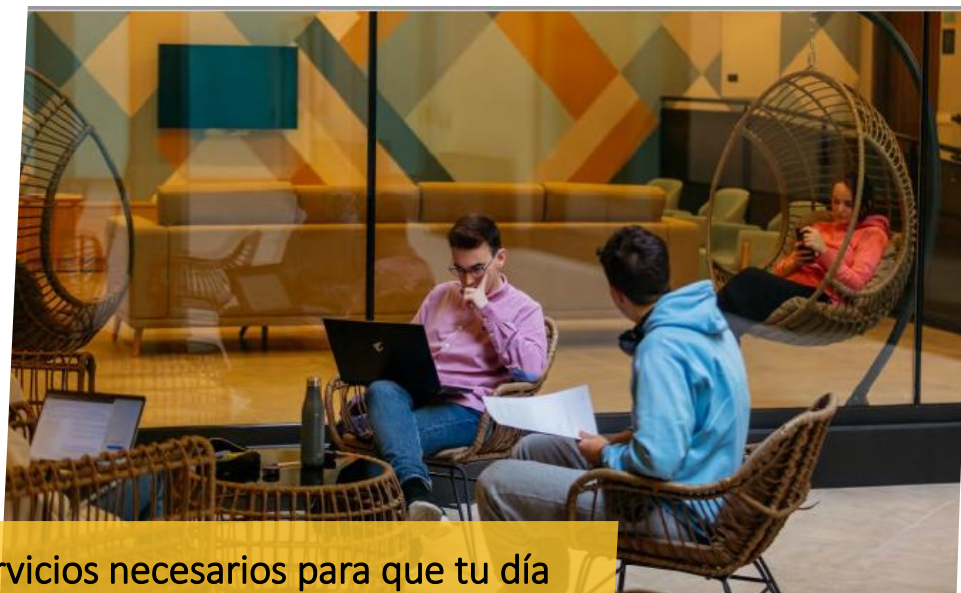
- Apoyo del equipo de la residencia 24h.
 - Wifi de alta velocidad.
 - Video vigilancia por circuito cerrado.
 - Recepción 24/7.
 - Control electrónico de accesos.
 - Lavandería self-service.*
 - Mantenimiento.
 - Limpieza de habitación (cocina no incluida) y cambio de sábanas y toalla semanal.
 - Limpieza de zonas comunes diaria.
 - Recogida de paquetes.
 - Fotocopiadora e impresión*.
- *No incluido en el precio mensual*

Estudios individuales, estándar, superior y premium

(Incluidos los gastos de electricidad, agua, internet y limpieza y cambio de sábanas y toallas semanal). •IVA incluido.

Habitaciones desde 660€ / Precio promocional desde 618€





En Livensa tendrás todos los servicios necesarios para que tu día a día sea mucho más fácil y te puedas centrar en tus estudios.





Parada de autobús

Estación de autobuses: 15 min en bus

Estación de tren: 14 min en bus



Contacto

-  Sara Blanco
-  Paseo del Tormes 1-30, 37008
Salamanca 37007.
-  676 98 59 58
-  salamanca@livenliving.com
-  www.livenliving.com



LIVENSA
LIVING®



Resa

Ubicada en el Campus de la USAL, con inmejorables instalaciones, dispone de todos los servicios que necesitas .

Un alojamiento para estudiantes con el compromiso de apoyar en todos los aspectos de la vida universitaria.

La propiedad ofrece un servicio de autobús gratuito.

Tu bienestar es nuestra prioridad,
por eso ofrecemos mucho más que
alojamiento
para estudiantes.



Resa



Habitaciones



Estudio exterior con cocina equipada, baño y completamente amueblado.

Tendrás máxima independencia dentro de la residencia para organizar el día a día y estar en la habitación como tú

¡Consulta descuentos y promociones!

Servicios ofrecidos

Acceso ilimitado a las zonas comunes

Wifi

Programa de actividades

Cocinas comunes

Cambio de sábanas y toallas

Habitaciones movilidad reducida

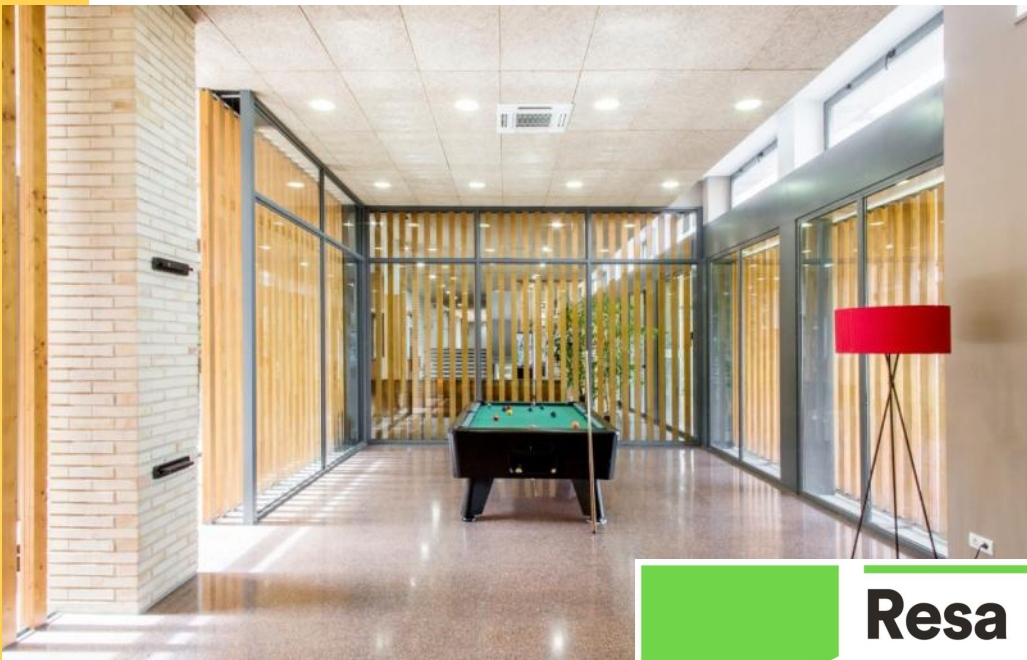
Lavandería autoservicio. Limpieza de la habitación y zonas comunes

Parking de coche/moto Parking bicicletas (gratis)

Máquinas de vending

Cocinas comunes





Resa

La mejor forma de conocer el que será tu nuevo hogar es visitarlo en persona.

Ven a Colegio de Cuenca y te haremos un tour por la residencia donde te mostraremos todas las instalaciones y resolveremos tus dudas.



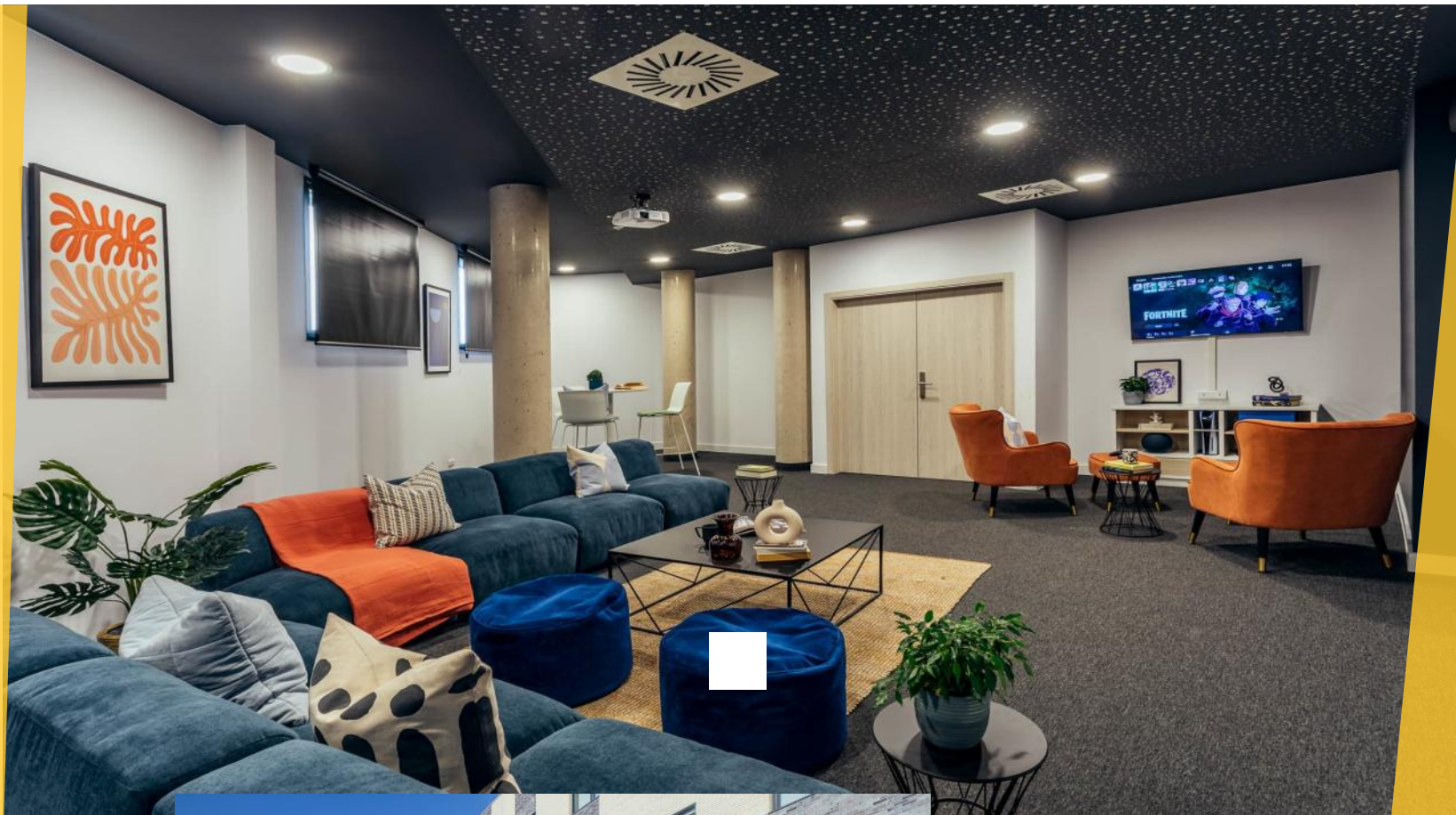
Contacto

Fidel Simón

P.º Francisco Tomás y Valiente, s/n,
37007 Salamanca Campus Unamuno

Teléfono: 923 01 20 00

Email: fidel.simon@resa.es



Platina



La Residencia Novel Student Platina es una residencia completamente nueva.

Se encuentra situada en la Calle Dolores Barberá Paris nº19, cerca de los principales Campus de la Universidad de Salamanca y Pontificia de Salamanca.

Un alojamiento para estudiantes con el compromiso de apoyar en todos los aspectos de la vida universitaria.

La propiedad ofrece un servicio de autobús gratuito.



Habitaciones

Elegantes habitaciones individuales **con baño privado, cocina moderna** e interiores únicos que le dan un toque exclusivo.

Fuera de la habitación, todos los residentes tienen **acceso a unas instalaciones magníficas: gimnasio, comedores privados, terrazas y sala de juegos y de cine.**

Platina

Servicios ofrecidos

Cuenta con su propio gimnasio, sala de cine, espacios al aire libre y salas de estudio.

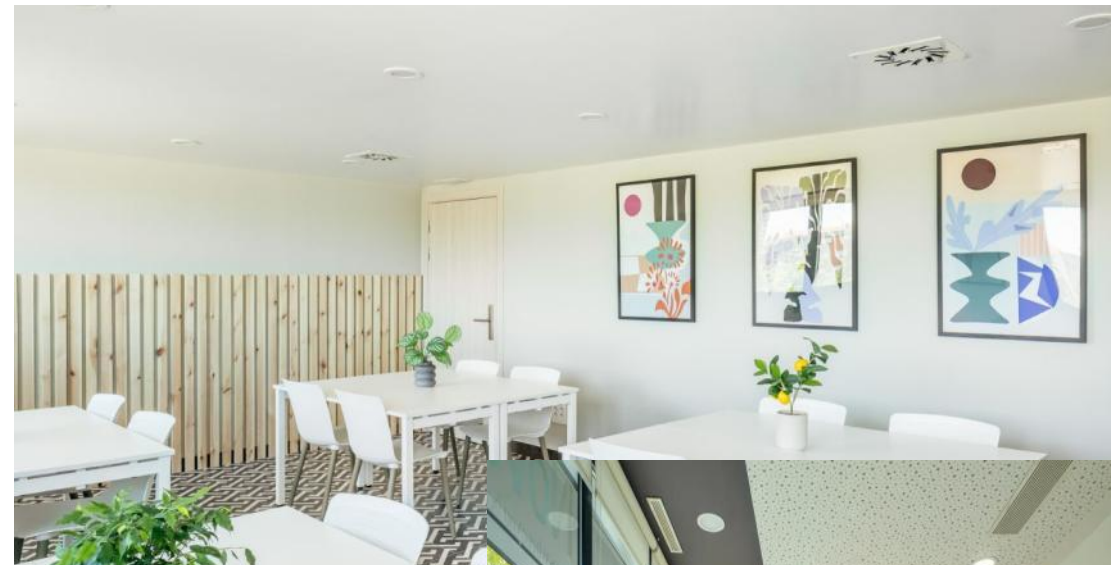
La limpieza semanal del estudio también está incluida y hay servicio de comedor disponible.



La residencia está compuesta por **260 impresionantes habitaciones individuales** para que siempre tengas tu espacio de trabajo cómodo y propio.

Todas las habitaciones poseen las comodidades que necesitas: conexión a internet, baño completo.

Habitaciones desde 550€/mes



**No lo dudes, La Platina es TU RESIDENCIA
de Estudiantes en Salamanca**



Contacto

Angela Plaza

C. de Dolores Barberá París, 19, 37007

Salamanca

Teléfono: 923 38 63 33

APlaza@novelstudent.com

Platina




micampus
residencias

Conoce las instalaciones de la nueva residencia para estudiantes en Salamanca. Dispone de habitaciones individuales, con opción a compartir baño o cocina o, si lo prefieres, con estancias privadas.

Todas las habitaciones cuentan con aire acondicionado, calefacción y conexión wifi.

¡Disfruta de una ciudad con una rica vida cultural y universitaria con micampus!

Habitaciones

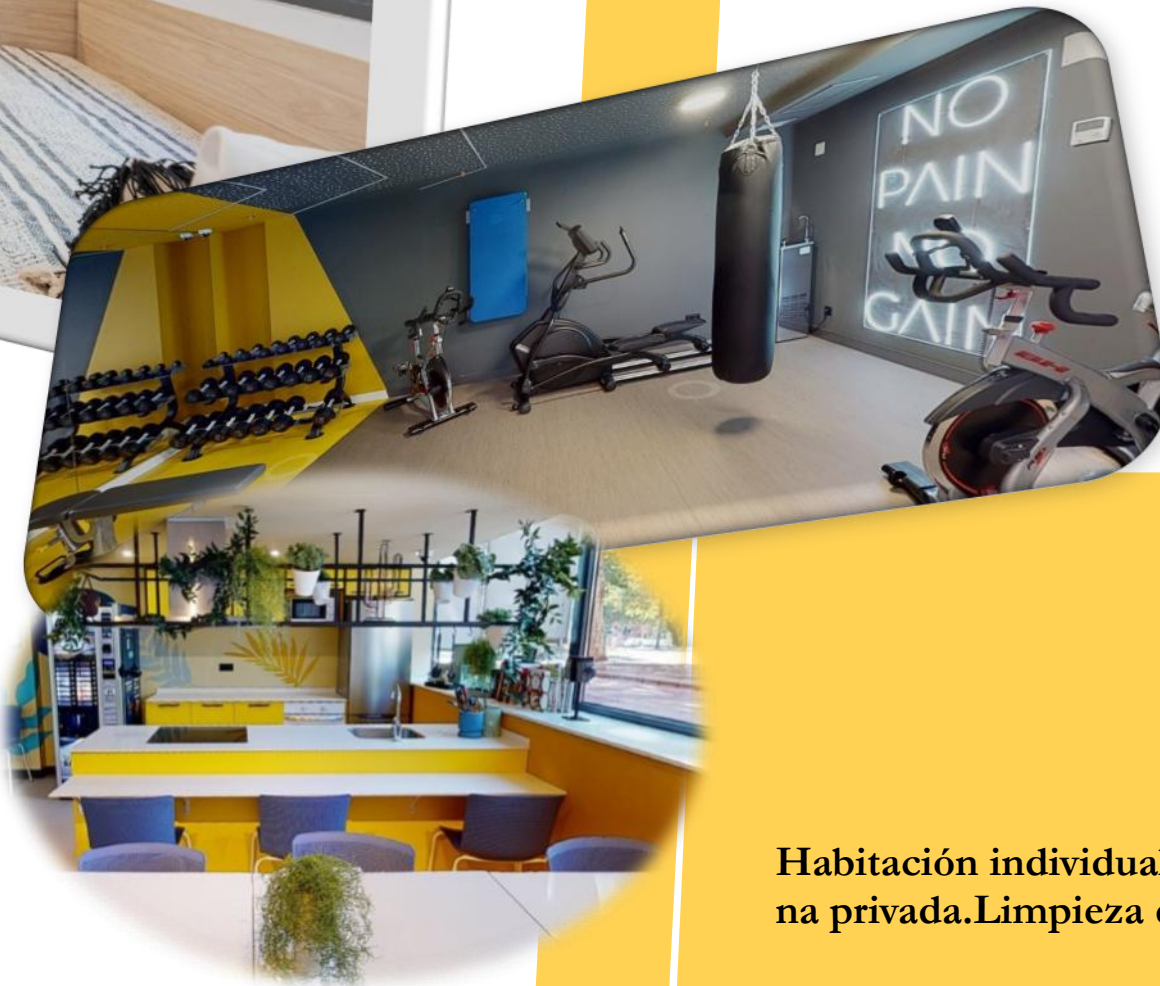
Conoce las instalaciones de la nueva residencia para estudiantes en Salamanca. Dispone de habitaciones individuales, con opción a compartir baño o cocina o, si lo prefieres, con estancias privadas.

Todas las habitaciones cuentan con aire acondicionado, calefacción y conexión wifi.

¡Disfruta de una ciudad con una rica vida

MiCampus Club

Por ser residente micampus podrás disfrutar de todos estos servicios y ventajas. Un servicio que ofrece a nuestros residentes una gran variedad de ventajas como consultas médicas, planes nutricionales, seguimiento personal, sesiones de entrenamiento online, clases de idiomas, descuentos especiales y sorteos.



Habitación individual con baño y cocina privada. Limpieza de habita-

Vive momentos inolvidables en sus instalaciones . Conciertos, excursiones, viajes...
¡Entérate de todo lo que organizan!

Teléfono: +34 646 983 181 / +34 923 980 002

9:30h – 18:30h de Lunes a Viernes

info@micampusliving.com

Puedes *visitarla* en:

Calle Santiago Diego Madrazo, 2
37006 Salamanca




micampus
residencias

Habitaciones y Pisos para Compartir

NUEVO FEBRERO 2024 | PELABRAVO (SALAMANCA)

=> Apartamento cerca de la Escuela de Pilotos Adventia.

Se alquila apartamento a 10 km del Aeropuerto de Salamanca.

CARACTERÍSTICAS DE LA VIVIENDA

- Consta de: SALÓN, 1 DORMITORIO, COCINA, BAÑO Y DISTRIBUIDOR.
- Muy luminoso, a pie de calle. Plaza de garaje incluida en el precio.

Precio: 300€

Teléfono de contacto:

Contacto en Adventia:

675 17 79 70

ralonso@adventia.org



Habitaciones y Pisos para compartir






Alojamientos y Pisos compartidos

Si estás interesado en compartir piso y/o habitaciones para compartir y alquilar

CONTACTA DIRECTAMENTE CON NOSOTROS

para ofrecerte las opciones que mejor se adapten a tu demanda.

 Rosa Alonso
 923 04 10 12
 ralonso@adventia.org





1 ATPL
#300h



MÁS INFORMACIÓN EN:
Servicio de Atención al Alumno. Admisiones



VNIVERSIDAD
D SALAMANCA

CAMPUS DE EXCELENCIA INTERNACIONAL



Adventia

European College of Aeronautics